



BORSA İSTANBUL

BİST 100 endeksi günü %0,38 düşükle 9.612,84 puandan tamamladı. BİST 100 endeksi gün içinde en düşük 9.593,66 en yüksek ise 9.830,83 seviyesinden işlem gördü. Toplam işlem hacmi ise 151,0 milyar TL düzeyinde gerçekleşti.

En fazla işlem gören sektör endeksi 60,6 milyar TL ile BİST MALİ endeksi olurken, en fazla değer kazanan sektör endeksi %6,03 ile BİST FIN. KİR. FAKTORİNG endeksi oldu. En fazla değer kaybeden sektör endeksi ise -%1,25 ile BİST İNŞAAT endeksi oldu.

XU100 endeksi içerisinde işlem gören 47 hissenin fiyatı yükselirken, 52 hissenin fiyatı düşmüştür. 1 hissenin ise fiyatı değişmedi.

Borsa İstanbul'un toplam işlem hacmi bir önceki işlem gününe göre %9,17 düşükle (-15,3 milyar TL) 151,0 milyar TL oldu. 5 günlük ortalama işlem hacmi 187,5 milyar TL düzeyinde gerçekleşirken son gün işlem hacmi ortalamaya göre %19,49 düşüş kaydetmiştir.

PİYASA GÜNDEMİ

Trump'ın son gümrük vergisi kararlarının ardından yatırımcılarda genel olarak daha geniş kapsamlı bir ticaret savaşı endişeleri arttı. Bu endişeler nedeniyle güvenli liman ons altın rekor tazeliyor. Ticaret savaşlarına dair endişelerle Asya borsaları da satış baskısı altında. Şimdi dikkatler ABD'nin 2 Nisan'da duyurması beklenen karşılıklı tarifelerde. Trump, bu önlemlerin daha önce söz verdiği birebir vergiler olmayabileceğini, daha hedef odaklı ürünleri kapsayabileceğini belirtti. Bugün Amerika'da çekirdek PCE endeksi ve diğer makro veriler piyasalar için öne çıkarken verilerle birlikte volatilité artışı görülebilir.

Ayın başındaki bültenlerimizde de ifade ettiğimiz gibi, BİST100 endeksi için Mart ayları genelde performans düşük olur ve Mart ayı kayıpla tamamlanır. Ancak, çünkü kapanış seviyesi itibarıyla 10 gündür yaşanan volatilitéye rağmen Şubat ayının kapanışına çok yakın bir noktadayız. Bayram tatili nedeniyle bugün ayın son işlem günü. Yeni haber akışının gelmemesiyle birlikte hisse bazlı hareketlilikler öne çıkmaya başladı. BİST100 endeksi için 4 günlük tatil riskini almak istemeyen yatırımcıların piyasaya bakışı önemli olacaktır. Teknik açıdan ise 9590 desteği ile 9800 direncini izlemeyi sürdürüyoruz.

DÖVİZ PİYASASI

	Son	Gün %	Haf.%	Ay %
USDTRY	37,9556	-0,09	0,37	4,19
EURTRY	40,9981	0,34	-0,49	7,87
GBPTRY	49,2218	0,52	-0,11	6,91
EURUSD	1,0801	0,43	-0,48	3,80
GBPUSD	1,2949	0,47	-0,13	2,67

DÖVİZ SEPETLERİ

	Son	Gün %	Haf. %	Ay %
Döviz Sepeti	39,5017	0,00	-0,68	5,79
Dolar Endeksi (DXY)	104,2750	-0,30	0,46	-2,77

TAHVİL PİYASASI

Tahvil Faizleri	Son	Ö.Gün	Ö.Haf.	Ö.Ay
TL Referans Faiz	45,9%	46,0%	43,6%	44,7%
Türkiye 2 Yıllık	43,7%	42,4%	39,7%	35,6%
Türkiye 10 Yıllık	29,1%	25,8%	27,9%	23,8%
Almanya 10 Yıllık	2,8%	2,8%	2,8%	2,4%
ABD 2 Yıllık	4,0%	4,0%	4,0%	4,1%
ABD 10 Yıllık	4,4%	4,3%	4,2%	4,3%
ABD10y 2y Farkı	36,9bp	32,6bp	27,1bp	20,8bp

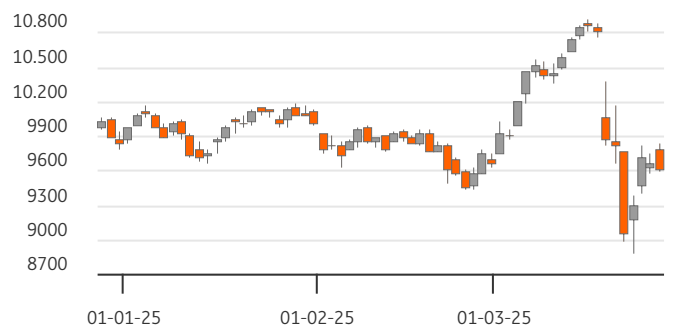
EMTİA PİYASASI

Emtia	Son	Gün %	Haf. %	Ay %
Altın Ons	3.056,8	1,20	0,39	6,36
Gümüş Ons	34,4	2,31	2,44	10,22
Brent	73,3	0,03	2,06	0,04
Gram Altın	3.729,4	1,11	0,77	10,84

BORSA İSTANBUL ENDEKSLERİ

Performans	Kapanış	İşlem Hacmi	Gün %	Haf. %	Ay %	Yb %
BİST-100	9.613	113.601.696.518	-0,4	-2,0	-1,3	-2,2
BİST-30	10.517	86.884.319.127	-0,5	-2,6	-3,6	-2,2
BİST Sanayi	12.636	39.995.351.459	0,2	-1,3	3,8	-3,2
BİST Banka	12.859	29.215.842.496	-0,8	-5,9	-15,4	-11,7
BİST Tüm	11.280	150.990.496.091	0,0	-1,4	-0,3	-1,5
Son ve Önceki Dönem	Son	Ö. Haf	Ö. Ay	Yılbaşı	Ö. Yıl	
Yab.Takas Oranları (%)	37,31	38,55	36,91	36,99	37,35	

BİST 100 ENDEKSİ



BİST-100 EN ÇOK DÜŞENLER

	Değ.%	Kapanış	Hacim		Hacim	Kapanış	Değ.%
ALTNY	-4,32	88,50	667,3	TKFEN	3.032	149,50	4,11
ARCLK	-3,68	136,00	421,2	SASA	2.433	3,70	7,25
KONTR	-3,08	27,70	814,3	ALARK	1.587	95,30	0,63
SDTTR	-2,82	193,10	89,3	REEDR	1.338	13,35	2,14
SAHOL	-2,78	82,15	3.262,6	HEKTS	662	3,25	1,88

BİST-100 PARA GİRİŞİ

BİST-100 EN ÇOK YÜKSELENLER

	Değ. %	Kapanış	Hacim		Hacim	Kapanış	Değ. %
CANTE	9,72	1,58	624,3	THYAO	9.605	308,50	-0,40
SASA	7,25	3,70	2.432,5	YKBNK	7.426	24,30	-2,02
MAGEN	6,92	27,80	137,3	ISCTR	7.376	12,50	-1,88
TKFEN	4,11	149,50	3.031,8	AKBNK	7.322	52,80	-2,13
VAKBN	3,39	24,98	1.302,3	ASELS	4.988	117,00	0,86

BİST-100 HACMİ EN YÜKSEKLER

	Değ. %	Kapanış	Hacim		Hacim	Kapanış	Değ. %
BİST-100				2022/12	2023/12	2024/12	3 Yıl Ort
F/K Oranı		6,07	7,99	12,18	8,7%	13,04	
PD/DD Oranı		1,55	1,18	1,46	1,4%	1,52	
Net Kar Marjı		10,3%	11,0%	5,6%	8,9%	-1,2	
Aktif Karlılığı		6,1%	5,4%	2,2%	4,5%	5,1	
Özsermaye Karlılığı		32,7%	25,5%	10,7%	23,0%	13,5	

Endeks ve Döviz Sözleşmeleri	Gün %	Açık Pozis. (AP)	AP Değ.
F_XU0300425	-1,25	541.035	9.106
F_XAUUSD0425	1,31	85.462	-1.992
F_USDTRY0325	-0,23	477.001	105.507
F_EURUSD0325	0,05	13.828	-24.978
F_EURTRY0325	-0,40	7.517	-1.174

Ülke	Endeks	Kapanış	Gün %	Haf. %	Ay %
ABD	S&P 500	5.693	-0,3%	0,5%	-2,9%
	DOW 30	42.300	-0,4%	0,8%	-2,2%
	NASDAQ	17.804	-0,5%	0,6%	-4,0%
Fransa	CAC40	7.990	-0,5%	-1,3%	-1,4%
Almanya	DAX	22.679	-0,7%	-1,4%	0,6%
İngiltere	FTSE	8.666	-0,3%	-0,4%	-1,0%
Japonya	NIKKEI 225	37.800	-0,6%	0,1%	-1,2%





BİST ENDEKSLERİ DESTEK DİRENÇ - HAREKETLİ ORTALAMA - PERFORMANS TABLOSU

Endeks	Kapanış	Destekler			Pivot	Dirençler			Hareketli Ortalamalar			Performans			
		Destek 2	Destek 1	Direnç 1		Direnç 2	5 HO	20 HO	50 HO	Gün. %	Haf. %	Aylık %	Yıllık %		
XU100	9.612,84	9.441,94	9.527,39	9.679,11	9.764,56	9.916,28	9.464,39	10.114,47	9.971,31	-0,4%	-2,0%	-1,3%	9,2%		
XU050	8.508,25	8.352,52	8.430,38	8.567,93	8.645,79	8.783,34	8.384,68	9.003,75	8.860,55	-0,4%	-2,3%	-1,9%	9,3%		
XU030	10.516,60	10.311,21	10.413,91	10.590,73	10.693,43	10.870,25	10.374,29	11.262,23	11.089,63	-0,5%	-2,6%	-3,6%	10,5%		
XUSIN	12.635,75	12.508,58	12.572,17	12.693,83	12.757,42	12.879,08	12.384,62	12.796,81	12.650,21	0,2%	-1,3%	3,8%	-6,4%		
XUMAL	11.156,75	10.964,63	11.060,69	11.222,44	11.318,50	11.480,25	10.988,08	12.090,46	11.871,88	-0,3%	-2,6%	-5,0%	16,9%		
XBANK	12.859,11	12.453,44	12.656,27	12.927,34	13.130,17	13.401,24	12.807,28	15.236,24	15.053,60	-0,8%	-5,9%	-15,4%	21,6%		

BİST 30 HİSSELERİ DESTEK DİRENÇ - HAREKETLİ ORTALAMA - PERFORMANS TABLOSU

Hisse	Kapanış	Destekler			Pivot	Dirençler			Hareketli Ortalamalar			Performans			
		Destek 2	Destek 1	Direnç 1		Direnç 2	5 HO	20 HO	50 HO	Gün. %	Haf. %	Aylık %	Yıllık %		
AEFES	167,50	163,77	165,63	169,37	171,23	174,97	163,68	175,16	169,28	-1,5%	-3,2%	-3,4%	14,7%		
AKBNK	52,80	50,73	51,77	53,33	54,37	55,93	53,38	65,96	64,84	-2,1%	-9,6%	-20,4%	21,6%		
ALARK	95,30	91,53	93,42	96,53	98,42	101,53	89,84	84,65	84,57	0,6%	10,3%	23,9%	-25,6%		
ASELS	117,00	113,53	115,27	116,73	118,47	119,93	116,28	112,60	95,59	0,9%	-0,4%	30,0%	110,4%		
ASTOR	109,20	105,60	107,40	111,00	112,80	116,40	103,59	110,15	114,06	-1,6%	3,8%	-0,6%	17,9%		
BIMAS	461,75	446,42	454,08	466,42	474,08	486,42	440,55	497,30	520,37	-0,1%	1,5%	-10,7%	34,7%		
EKGYO	12,42	11,91	12,16	12,63	12,88	13,35	12,42	14,60	14,44	-1,9%	-8,0%	-11,7%	31,7%		
ENKAI	63,05	59,08	61,07	64,13	66,12	69,18	61,61	56,45	52,54	-1,7%	3,6%	27,9%	88,7%		
EREGL	22,36	21,77	22,07	22,55	22,85	23,33	22,08	23,69	23,13	-0,7%	-4,3%	0,0%	8,2%		
FROTO	1.028,00	1.011,33	1.019,67	1.032,33	1.040,67	1.053,33	1.028,70	1.002,08	950,22	-0,6%	-2,4%	15,4%	-1,4%		
GARAN	123,10	118,17	120,63	122,17	124,63	126,17	115,84	131,73	130,56	3,3%	5,0%	-3,2%	87,4%		
HEKTS	3,25	3,13	3,19	3,27	3,33	3,41	3,15	3,46	3,53	1,9%	-2,7%	-3,8%	-44,6%		
ISCTR	12,50	12,08	12,29	12,62	12,83	13,16	12,54	14,93	14,57	-1,9%	-6,8%	-18,2%	18,3%		
KCHOL	161,30	155,77	158,53	163,37	166,13	170,97	162,68	168,30	165,50	-2,5%	-3,0%	5,6%	-12,3%		
KONTR	27,70	26,39	27,05	28,25	28,91	30,11	27,61	31,59	33,36	-3,1%	-8,6%	-9,5%	-60,0%		
KOZAL	27,06	25,85	26,45	26,85	27,45	27,85	25,28	25,25	24,36	2,9%	5,7%	15,8%	25,3%		
KRDMD	29,32	28,39	28,85	29,39	29,85	30,39	29,02	30,83	28,69	1,5%	-8,1%	7,2%	30,1%		
MGROS	500,00	487,67	493,83	504,17	510,33	520,67	487,00	528,09	553,30	-0,4%	1,9%	-11,4%	24,9%		
PETKM	16,93	16,58	16,75	17,04	17,21	17,50	16,58	17,22	17,17	-0,2%	3,6%	1,9%	-15,4%		
PGSUS	254,25	247,42	250,83	255,92	259,33	264,42	252,58	264,68	246,39	0,3%	-4,4%	6,5%	57,0%		
SAHOL	82,15	79,15	80,65	83,40	84,90	87,65	82,74	98,40	98,91	-2,8%	-7,7%	-15,8%	8,0%		
SASA	3,70	3,38	3,54	3,65	3,81	3,92	3,45	3,65	3,63	7,2%	2,8%	5,7%	-24,3%		
SISE	37,30	36,14	36,72	37,60	38,18	39,06	36,93	38,18	37,85	-1,5%	-3,1%	2,1%	-16,0%		
TCELL	93,20	90,53	91,87	93,68	95,02	96,83	91,78	101,22	103,98	-0,7%	-4,0%	-13,5%	44,0%		
THYAO	308,50	302,83	305,67	310,83	313,67	318,83	303,80	319,95	315,41	-0,4%	0,2%	-2,3%	9,1%		
TOASO	172,40	168,20	170,30	173,90	176,00	179,60	174,46	198,48	205,59	-1,2%	-7,5%	-13,4%	-30,1%		
TTKOM	49,40	48,64	49,02	49,66	50,04	50,68	48,42	51,21	50,04	0,2%	-2,6%	-1,2%	61,3%		
TUPRS	142,20	139,67	140,93	142,77	144,03	145,87	140,04	138,86	137,47	-0,2%	0,2%	10,5%	-4,2%		
ULKER	119,10	115,97	117,53	119,77	121,33	123,57	117,28	124,79	121,02	2,1%	-5,3%	5,8%	18,6%		
YKBNK	24,30	23,49	23,89	24,55	24,95	25,61	24,58	29,81	29,98	-2,0%	-9,1%	-17,7%	-4,0%		





BİST 30 HİSSELERİ TEMEL VERİLER

Hisse	Çarpanlar		Piy.Değ.(Mn USD)		Karlılık				Büyüme			Borç.	YP
	F/K	PD/DD	Cari	Son Bilanço Dönemi	Aktif Karlılık	Özser. Karlılık	FAVÖK Marjı	Net Kar Marjı	Net Satış Çeyrek	FAVÖK Çeyrek	Net Kar Çeyrek	Net Borç /FAVÖK	Net Poz. (Mn USD)
AEFES	7,56	1,18	2.615	3.221	3,6%	14,8%	11,3%	-1,0%	-16,7%	-54,0%	-	0,64	123
AKBNK	6,48	1,14	7.239	9.574	2,0%	18,8%	-	24,9%	18,3%	-	2,2%	-	458
ALARK	23,59	0,69	1.093	1.136	2,0%	2,9%	-157,3%	190,3%	-62,8%	-	13,3%	-	-216
ASELS	34,87	3,80	14.066	9.386	6,6%	11,5%	26,6%	15,4%	172,7%	221,6%	356,9%	0,53	723
ASTOR	21,69	5,23	2.873	3.227	17,4%	26,1%	23,7%	19,3%	33,4%	-13,7%	-24,7%	-0,75	94
BIMAS	15,08	2,38	7.392	9.111	8,3%	17,1%	5,2%	3,1%	20,8%	45,1%	8,8%	1,27	-1
EKGYO	3,69	0,48	1.244	1.469	6,8%	14,1%	3,4%	64,0%	79,9%	-68,9%	301,7%	1,40	0
ENKAI	15,32	1,35	9.974	8.279	7,7%	10,0%	25,7%	23,1%	17,7%	39,2%	16,2%	-4,95	575
EREGL	11,61	0,66	4.127	4.849	3,7%	6,4%	4,8%	4,9%	13,1%	-41,9%	236,5%	3,06	86
FROTO	9,28	3,13	9.511	9.335	12,1%	35,2%	5,5%	6,9%	34,3%	8,5%	54,1%	2,54	-2.151
GARAN	5,61	1,57	13.631	14.833	4,1%	32,1%	-	43,4%	15,6%	-	14,2%	-	782
HEKTS	-	1,99	722	926	-9,0%	-22,1%	-88,0%	-66,1%	23,3%	-	-	-	-119
ISCTR	6,87	0,98	8.239	9.610	1,6%	15,5%	-	30,9%	37,8%	-	95,7%	-	-470
KCHOL	313,20	0,77	10.784	12.858	0,0%	0,2%	5,3%	0,5%	17,2%	31,0%	-	3,77	221
KONTR	65,73	4,05	475	712	1,3%	6,6%	2,8%	-12,9%	137,1%	-66,7%	-	5,80	-90
KOZAL	143,48	2,93	2.285	2.053	1,8%	2,0%	-22,7%	7,6%	-38,4%	-	-88,8%	-5,92	-9
KRDMD	-	0,65	603	600	-3,6%	-5,8%	7,8%	-0,4%	6,4%	58,3%	-	0,45	-518
MGROS	14,28	1,58	2.387	2.812	4,5%	11,6%	6,5%	1,2%	17,4%	0,7%	-66,4%	-0,09	19
PETKM	-	0,74	1.131	1.302	-4,8%	-9,6%	-4,3%	-30,7%	17,4%	-	-	-	-1.399
PGSUS	9,57	1,70	3.352	3.024	5,5%	20,5%	23,3%	7,1%	-30,7%	-59,7%	-81,8%	3,43	-693
SAHOL	-	0,61	4.549	5.725	-0,5%	-5,1%	5,3%	-1,5%	30,7%	60,4%	-	1,44	709
SASA	8,87	1,34	4.274	5.063	8,1%	17,0%	8,9%	7,6%	17,4%	-40,8%	-57,7%	11,81	-2.765
SISE	22,75	0,61	3.012	3.611	1,2%	2,6%	3,1%	-2,3%	15,0%	-49,7%	-	6,82	-400
TCELL	8,72	1,10	5.406	5.796	6,7%	12,9%	42,2%	6,0%	29,4%	27,6%	-79,2%	0,40	-231
THYAO	3,75	0,63	11.224	11.009	9,3%	19,9%	14,3%	12,7%	-12,8%	-53,3%	-52,4%	2,02	-6.653
TOASO	16,51	1,83	2.273	2.911	5,1%	10,4%	2,3%	0,6%	54,7%	182,2%	-37,7%	0,87	376
TTKOM	20,45	1,18	4.559	4.320	3,1%	5,9%	33,4%	8,7%	29,9%	7,6%	296,2%	0,89	-116
TUPRS	14,96	0,97	7.224	7.762	3,7%	6,4%	5,0%	2,2%	7,6%	-29,6%	-38,8%	-1,08	-94
ULKER	5,94	1,41	1.160	1.234	7,9%	25,9%	18,1%	11,5%	43,3%	62,8%	537,3%	1,39	-119
YKBNK	7,07	1,06	5.412	7.343	1,4%	15,6%	-	15,5%	28,6%	-	32,2%	-	201

TEMETTÜ TAKVİMİ

Kod	Piyasa Değeri (Bin TL)	Net Kar (Bin TL)	Brüt Tem. Tutarı (Bin TL)	Tem. Dağ. Oranı	Hisse Başına Brüt Tutar	Hisse Başına Net Tutar	Tem. Verimi	Tem. Dağıtım Tarihi	Tem. Ödeme Kalan Gün	Tem. Ödeme Bilgisi
ANSGR	49.925.000,00	10.877.686,96	2.100.000	19,31%	4,20	3,57	4,21%	28.03.2025	1	28.03.2025
BRISA	26.774.005,78	1.518.775,31	649.777	42,78%	2,13	1,81	2,43%	28.03.2025	1	28.03.2025
EGEEN	29.216.250,00	853.027,00	166.950	19,57%	53,00	45,05	0,57%	28.03.2025	1	28.03.2025
FMIZP	4.361.559,35	108.999,74	10.066	9,23%	0,71	0,60	0,23%	28.03.2025	1	28.03.2025
GARAN	517.020.000,00	92.174.994,00	18.434.999	20,00%	4,39	3,73	3,57%	28.03.2025	1	28.03.2025
ISATR	5.500.000,00	45.517.445,00	0	10,00%	0,35	0,30	0,00%	28.03.2025	1	28.03.2025
ISBTR	14.359.930,00	45.517.445,00	6	10,00%	0,21	0,18	0,00%	28.03.2025	1	28.03.2025
ISCTR	312.499.625,00	45.517.445,00	4.551.734	10,00%	0,18	0,15	1,46%	28.03.2025	1	28.03.2025
ISKUR	-	45.517.445,00	5	0,00%	2,02	1,72	-	28.03.2025	1	28.03.2025
ISMEN	71.160.000,00	5.506.137,00	8.500.000	154,37%	5,67	4,82	11,94%	28.03.2025	1	28.03.2025



ŞİRKETLERDEN HABERLER

BIENY	27.03.2025 20:51 Bien Yapı Ürünleri Sanayi Turizm Ve Ticaret A.Ş. Olağan Genel Kurul Daveti ve Bilgilendirme Dokümanı Haberin Devamı
BIENY	27.03.2025 20:50 Bien Yapı Ürünleri Sanayi Turizm Ve Ticaret A.Ş. Şirket Yönetim Kurulu'nun Kar Payı Dağıtım Önerisi Haberin Devamı
ISATR	27.03.2025 20:27 Türkiye İş Bankası A.Ş. Olağan Genel Kurul Kararları Haberin Devamı
CIMSA	27.03.2025 20:20 Çimsa Çimento Sanayi Ve Ticaret A.Ş. 2024 yılı Entegre Faaliyet Raporu Haberin Devamı
CIMSA	27.03.2025 20:01 Çimsa Çimento Sanayi Ve Ticaret A.Ş. 2024 yılına ait karın kullanım şekli ile ilgili Genel Kurul kararı Haberin Devamı
BALSU	27.03.2025 19:59 Balsu Gıda Sanayi Ve Ticaret A.Ş. Payların Geri Alınmasına İlişkin Bildirim Haberin Devamı
CIMSA	27.03.2025 19:53 Çimsa Çimento Sanayi Ve Ticaret A.Ş. Olağan Genel Kurul Sonuç Bildirimi Haberin Devamı
AYGAZ	27.03.2025 19:41 Aygaz A.Ş. Kar Dağıtım Önerisi'nin Olağan Genel Kurul Toplantısında Onaylanması Haberin Devamı
AYGAZ	27.03.2025 19:25 Aygaz A.Ş. Güncellenen Kâr Dağıtım Politikasının Genel Kurul Tarafından Onaylanması Haberin Devamı
AYGAZ	27.03.2025 19:24 Aygaz A.Ş. Olağan Genel Kurul Toplantı Sonucu Haberin Devamı
MGROS	27.03.2025 18:58 Migros Ticaret A.Ş. Olağan Genel Kurul Toplantısı için Bilgilendirme Dokümanında Güncelleme Haberin Devamı
AGESA	27.03.2025 18:56 AGESA Hayat Ve Emeklilik A.Ş. Günlük Pay Geri Alım İşlemleri Haberin Devamı
SOKM	27.03.2025 18:49 Şok Marketler Ticaret A.Ş. Olağan Genel Kurul İlanı Hk Haberin Devamı
SOKM	27.03.2025 18:46 Şok Marketler Ticaret A.Ş. Kar Payı Dağıtım Teklifi Haberin Devamı
ENERY	27.03.2025 18:30 Enerya Enerji A.Ş. 27.03.2025 Tarihli Pay Geri Alım İşlemleri Haberin Devamı
VERUS	27.03.2025 18:30 Verusa Holding A.Ş., Investco Holding A.Ş. VERUS Pay Alım Bildirimi Haberin Devamı
AHGAZ	27.03.2025 18:30 Ahlatıcı Doğal Gaz Dağıtım Enerji Ve Yatırım A.Ş. 27.03.2025 Tarihli Pay Geri Alım İşlemleri Haberin Devamı
AGHOL	27.03.2025 18:15 AG Anadolu Grubu Holding A.Ş. Genel Kurul Toplantı Daveti Haberin Devamı
AGHOL	27.03.2025 18:15 AG Anadolu Grubu Holding A.Ş. Kar Dağıtım Teklifi Haberin Devamı
DOAS	27.03.2025 18:13 Doğu Otomotiv Servis ve Ticaret A.Ş. 2024 Faaliyet Yılı Kar Dağıtımını Genel Kurul Kararı Haberin Devamı

ING Yatırım Menkul Değerler A.Ş.

Unvan : ING Yatırım Menkul Değerler A.Ş.
Adres : Reşit Paşa Mahallesi Eski Büyükdere Cad. No:8 Kat:10 34467 Sarıyer/İstanbul
E-Posta : ingyatirim@ingyatirim.com.tr
Tel : 0850 222 0 600

YASAL UYARI

Bu Bülten; bir veya daha fazla sermaye piyasası aracı veya bunları ihraç eden ortaklıklar ve kuruluşlar ile piyasa eğilimleri hakkında, belirli bir kişiye veya mali durumları, risk ve getiri tercihleri benzer nitelikteki bir gruba yönelik olmamak kaydıyla, ING Yatırım Menkul Değerler A.Ş. müşterilerine ve/veya dağıtım kanallarına yönelik olarak ING Yatırım Menkul Değerler A.Ş.'nin anlaşmalı olduğu dışarıdan hizmet sağlayıcı kuruluşlar tarafından hazırlanmakta olup, Bu Bülten içerisinde sunulan bilgi, analiz, veri ve yorumlar yatırım danışmanlığı faaliyeti kapsamında değildir. Bu Bülten; genel nitelikte yorum ve tavsiye sunulması amacıyla, sermaye piyasası araçlarının mevcut veya gelecekteki fiyat veya değerlerine ilişkin araştırmalardan veya diğer bilgilerden yararlanılarak genel yatırım tavsiyesi olarak hazırlanmaktadır. Yatırım danışmanlığı hizmeti, yetkili kuruluşlar tarafından kişilerin risk ve getiri tercihleri dikkate alınarak kişiye özel sunulmakta olup, genel yatırım tavsiyeleri ise kişiye özel olmayan yatırım stratejileri veya tavsiyeleri içermektedir. Bu sebeple, Bu Bülten içerisinde sunulan bilgi, analiz, veri ve yorumlar mali durumunuz ile risk ve getiri tercihlerinize uygun olmayabileceği gibi, sadece Bu Bülten'e dayanılarak yatırım kararı verilmesi beklentilerinize uygun sonuçlar doğurmayabilir.

